

60

DLM architectes

DLM *architectes*

60 ans d'Architecture.

DLM s'inscrit dans la durée.

Les trois premiers associés, Michel **D**ucharme, Jean-Pierre **M**inost et Christian **L**arras (« DLM ») ont été rejoints très tôt par Georges Cortassa qui a dirigé longtemps l'agence d'Abidjan. Puis par Jean Chéron et Julien Ménard qui poursuivent aujourd'hui en y adhérant pleinement la même pratique professionnelle.

Sur une soixantaine d'années, dans plus de quinze pays différents, les architectes qui ont fait et font DLM ont abordé une diversité de programmes touchant tous les domaines de l'architecture : logement, bureaux, industrie, infrastructures de transport, commerces, logistique, tourisme, enseignement, lieux de culte, réhabilitation... Les missions d'urbanisme se nourrissent de la maîtrise d'œuvre opérationnelle variée et, en retour, favorisent la prise en compte de la grande échelle et du contexte général plutôt que le geste architectural héroïque et solitaire.

L'expérience accumulée est à la base d'une pratique du métier d'architecte envisagé dans sa totalité : DLM assure des missions complètes, ayant appris que l'exercice du chantier agit sur la qualité finale des édifices et en amont sur leur conception. Le chantier est une formation permanente non théorique, apprenant à intégrer, au stade des études et avec réalisme, l'économie du projet et la constante évolution des techniques, des matériaux et de leurs mises en œuvre.

Concevoir, développer, assumer et recommencer : tel est le quotidien de DLM, qui explique sans doute la confiance que nous témoignent les donneurs d'ordres. Il est symptomatique que l'agence intervienne en 2014 pour la quatrième fois sur l'aérogare d'Abidjan, pour la seconde fois sur celle de Libreville, et que nous préparions le passage au « plan climat » des 220 logements des Halles, rue Rambuteau, construits en 1981 sous la même maîtrise d'ouvrage (RIVP).

Ce catalogue n'a pas pour objectif de recenser l'ensemble de la production de DLM sur soixante ans. Il invite simplement à découvrir comment une agence pérenne peut s'inscrire dans la succession des époques en recherchant, en dehors de tout système dogmatique et de toute frivolité passagère, la réponse juste et ... durable. «Durable» s'applique en toute vérité à la structure de l'agence et révèle l'ambition première de nos projets. L'expérience de la construction dans les climats tropicaux et équatoriaux n'est d'ailleurs pas étrangère à l'attention portée à la durabilité des bâtiments, à leur bonne adaptation au contexte, à la rationalité constructive.

*Abidjan, Côte d'Ivoire
Marché de Treichville*







*Abidjan, Côte d'Ivoire
Centre culturel français*







Bingerville, Côte d'Ivoire
Ecole supérieure d'ingénieurs électriciens







Anguedou, Côte d'Ivoire
Habitat rural en terre crue



Abidjan, Côte d'Ivoire
Résidence d'officiers camp des gardes



Abidjan, Côte d'Ivoire
Institut National Supérieur d'Enseignement Technique



Abidjan, Côte d'Ivoire
Eglise Saint-Jean de Cocody









*Yamoussoukro, Côte d'Ivoire
Lycée scientifique de 3000 élèves*



Abidjan, Côte d'Ivoire
Gare lagunaire



Abidjan, Côte d'Ivoire
Villa

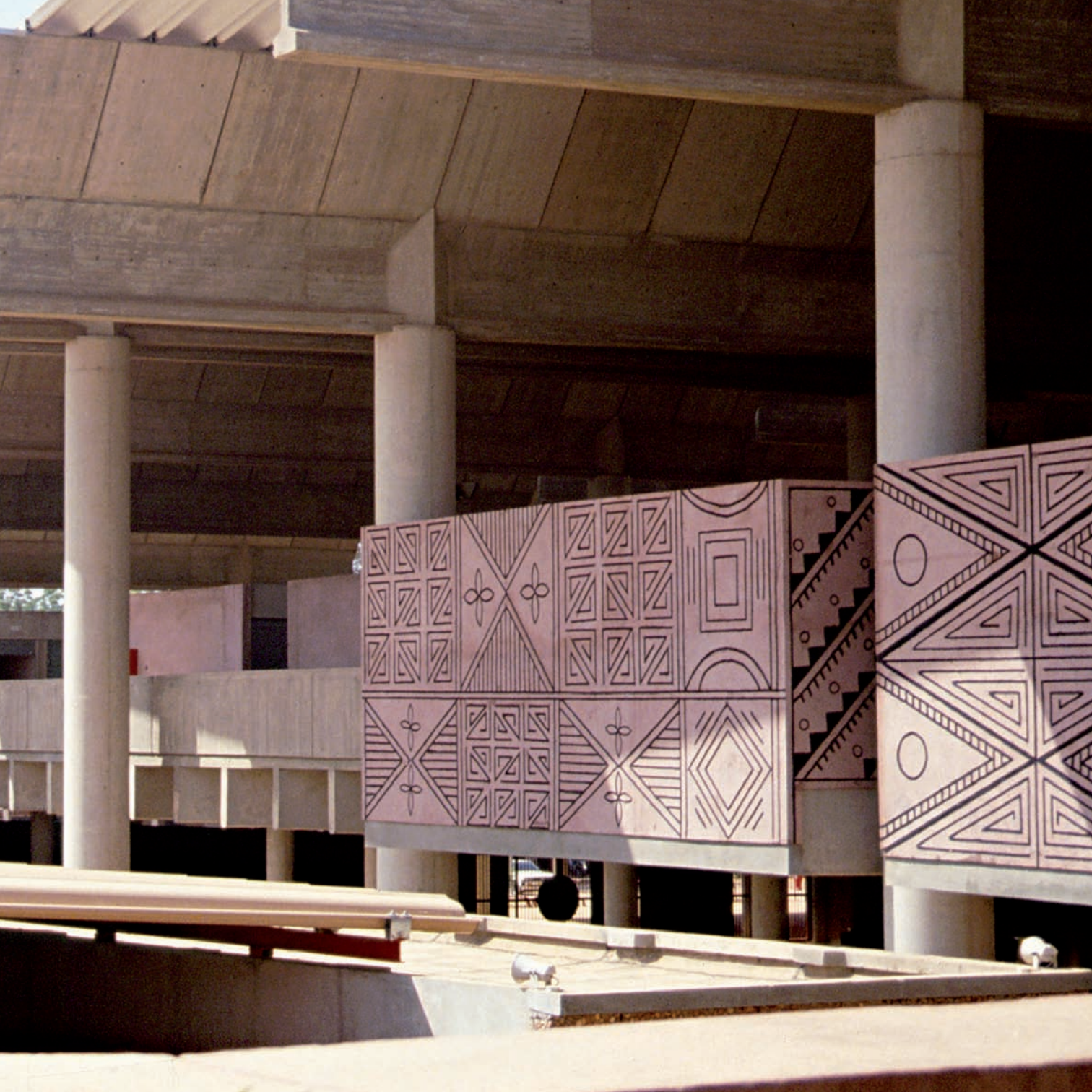


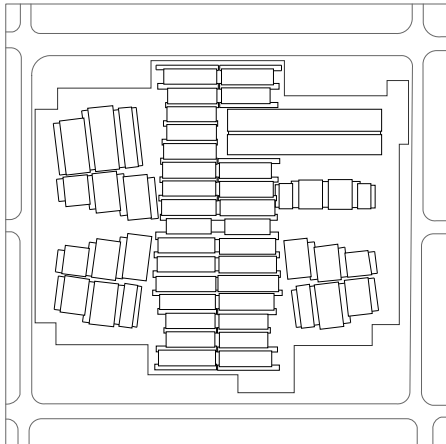


*Borgo, Corse du Nord
Village de vacances*









*Ouagadougou, Burkina Faso
Marché central*







*Abidjan, Côte d'Ivoire
Logements AFD*



*Abidjan, Côte d'Ivoire
Bureaux SODEPALM*



*Abidjan, Côte d'Ivoire
Bureaux du camp des gardes*



*Abidjan, Côte d'Ivoire
Bureaux de la SOTRA*







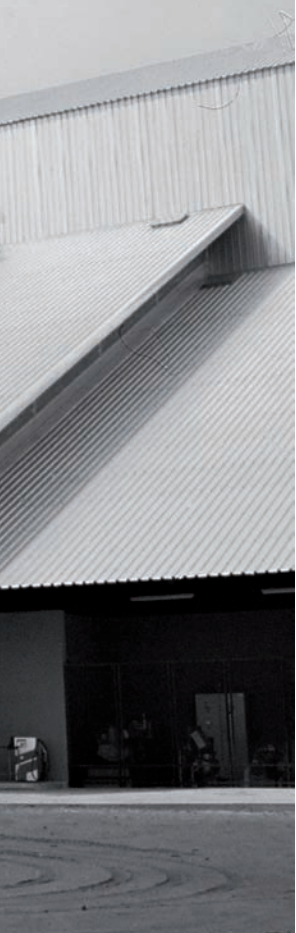


*Abidjan, Côte d'Ivoire
Aérogare internationale*





Sikensi, Côte d'Ivoire
Usine de café



*Bonneuil sur Marne, France
Centre commercial*





Abidjan, Côte d'Ivoire
Siège social de NESTLÉ



Abidjan, Côte d'Ivoire
Villa, détail du plafond



Arcueil, France
Siège social de SCGPM





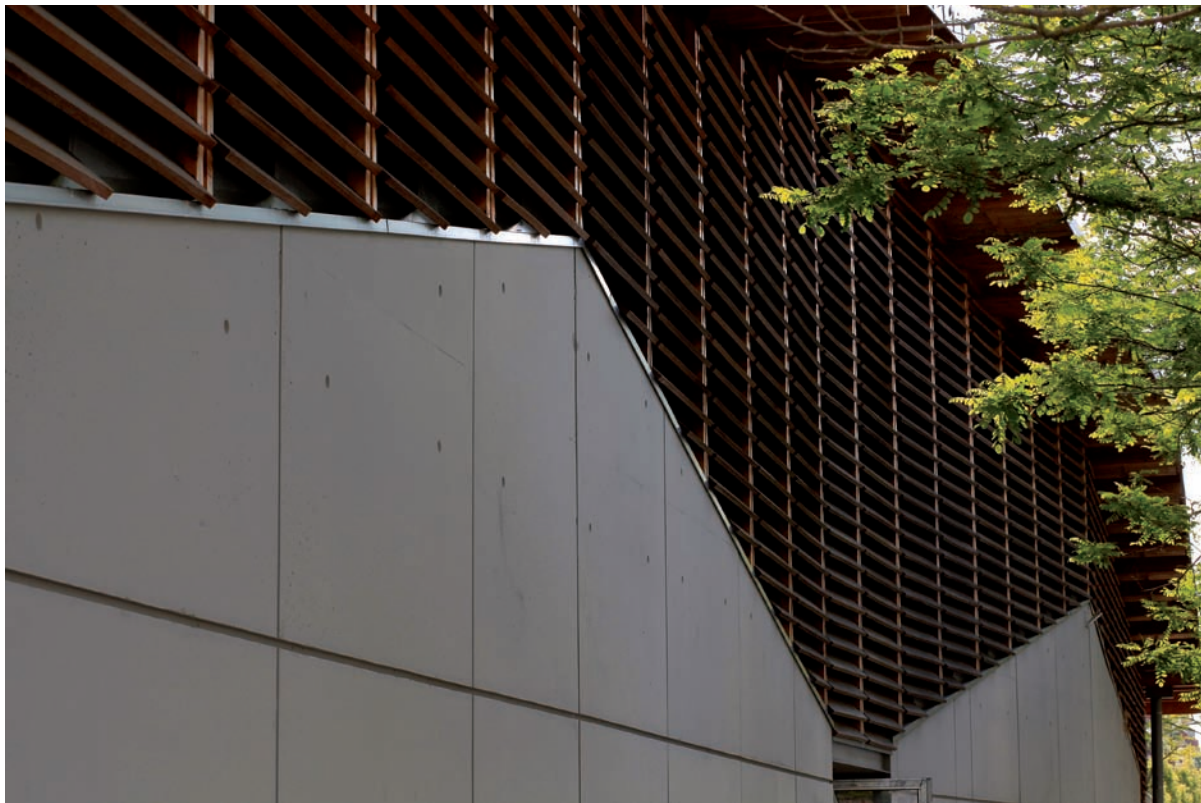


*Massy, France
SAFRAN - SAGEM
Centre de recherche & développement*





St-Cyr l'Ecole, France
Marché





St Denis, France

SDIP 2 & GECINA

155 logements

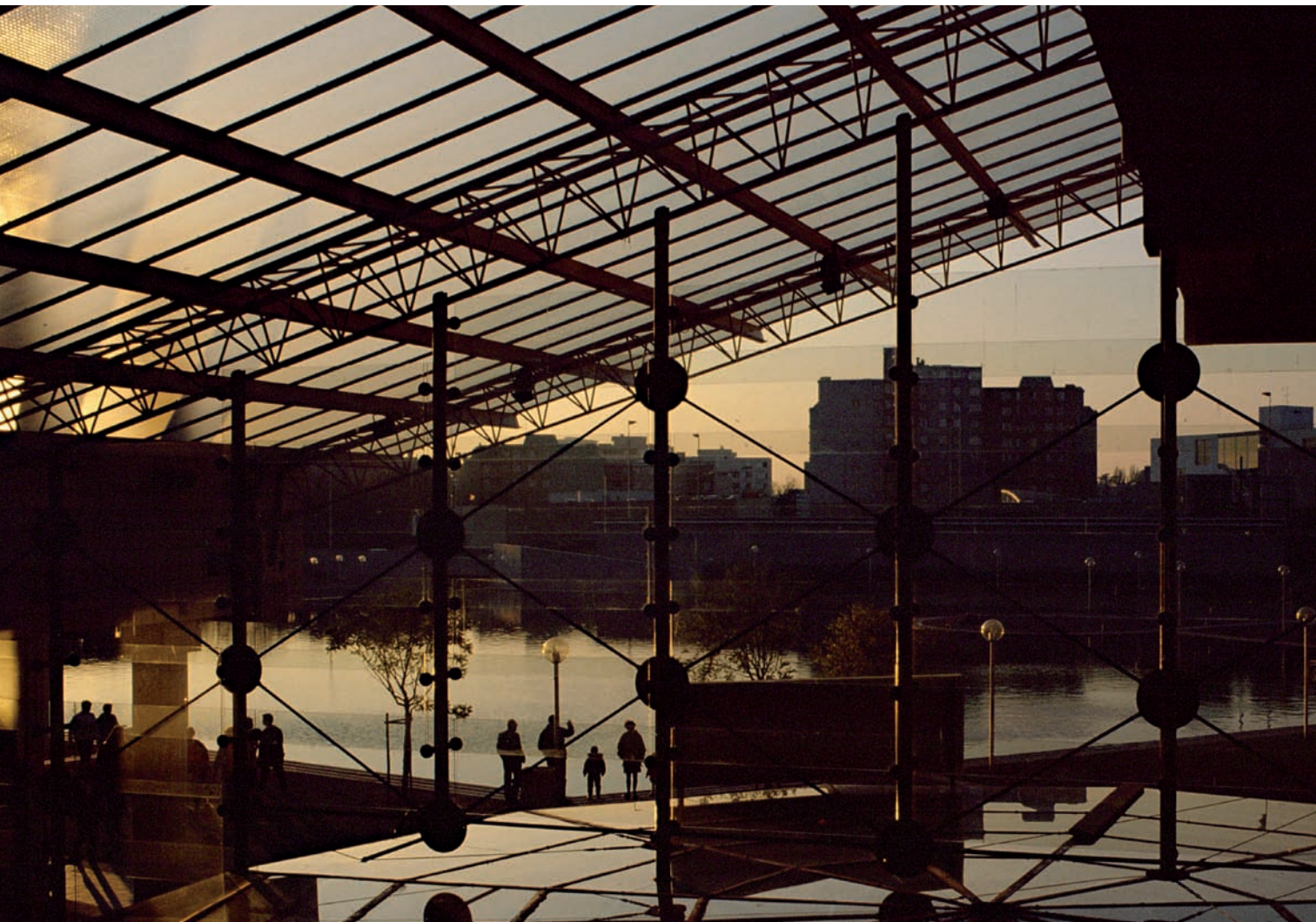
En association avec S. Fiszer et J.-Y. Le Mesle



Saint-Quentin-en-Yvelines, France
Siège social de BMW



*Arcueil, France
Siège social de SCGPM*



*Saint Quentin en Yveline, France
Centre-ville*



*BNP Paribas Immobilier
101 logements & commerces - Massy*



*SDIP 2 / Gecina
155 logements & commerces - Saint Denis*



*Icade / Capri
170 logements - Massy*



*Sogeprom
82 logements - Cergy le Haut*



*Les Nouveaux Constructeurs
111 logements - Charenton le pont*



*Interconstruction / Sefri Cime
110 logements - Courbevoie*



*France Habitation
102 logements - Deuil la Barre*



*Pax & Progrès / UFIC - SIVEGI
412 logements - Melun sénart*



*France Habitation / OGIF
333 logements - Le Chesnay*



*Groupe Gambetta
51 logements - Noisiel*



*France Habitation
121 logements - Massy*



*Pax & Progrès
146 logements & commerces - Paris XV*

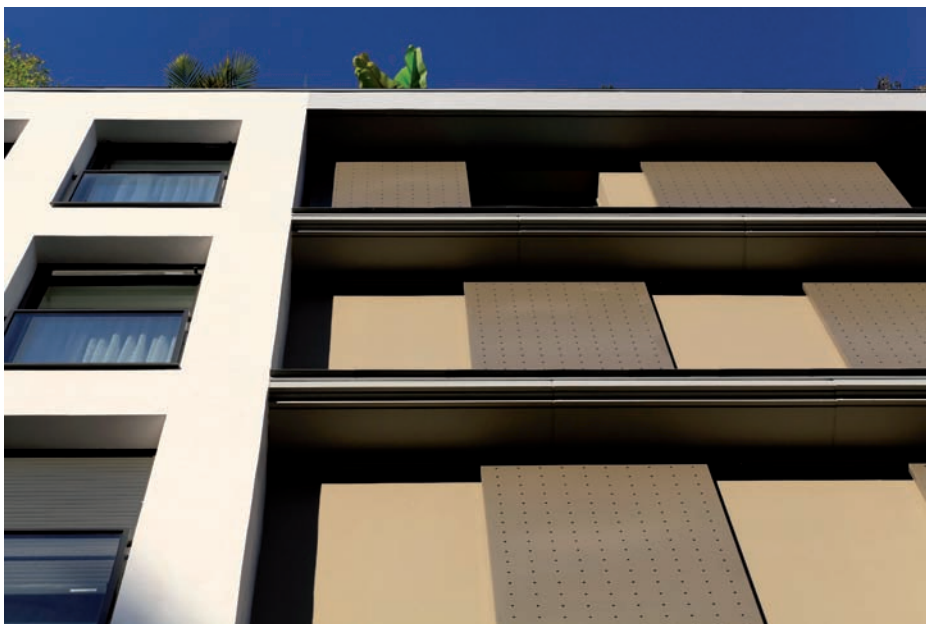
Rue Rambuteau, Paris
RIVP
220 logements & commerces





Boulevard de Grenelle, Paris
SNI
177 logements et équipements
PC réalisé par B. Fredouille & E. Lagasse









Epinay, France
France-Habitation
36 logements





*Compiègne, France
PLASTIC OMNIUM
Centre de recherche & développement*









*Montceaux les Meaux, France
Extension des communs du château royal
Projet non réalisé*



*Athis-Mons, France
SOGEPROM
34 logements*



Clichy, France
SAGIMM
logements, bureaux et commerce





Cergy, France
Altarea Cogedim
83 logements
études en cours
En association avec RMDM

*Libreville, GABON
ADL - EGIS AVIA
Extension et restructuration de l'Aérogare internationale*





Abidjan, Côte d'Ivoire
Institut catholique d'Afrique de l'Ouest





Logements

Environ 38 000 logements réalisés dont 12 000 en France parmi lesquels 4 400 sont répartis sur 45 opérations depuis 1990. A ces derniers viennent s'ajouter 400 logements en cours d'études ou de réalisation.

Références logements entre 1954 et 1990:

En France : 7400 logements réalisés pour avec SCIC, Arcade Promotion, Pax et Progrès, France Habitation, La Sablière, ATTEP, La Lutèce, Immobilière SATIS, Bouygues Immobilier, Les Nouveaux Constructeurs, Groupe Hoche, Les Trois Vallées, Espace Habitat, RIVP, Immobilière 3F, UFIC, CODELOG, ACL, CNH 2000, COPRA, LOGIREP, ACL, SEMIC, SLP, Le Logement français, Bâtir, La Sémarioise, Groupe Valloire.

En Côte d'Ivoire : 25 900 logements construits pour SICOGL, SOGEFIHA, GFCI, SOPIM, SIFCA, SAPH, PRODOMO.

Références depuis 1990 :

Elancourt, La Clef St Pierre
Espace Habitat Construction
89 logements + commerces - 1992

Cergy le Haut
France Construction Paris
69 logements - 1994

Montrouge, Zac du Nord
Meunier Promotion
157 logements + commerces - 1995

Cergy le Haut
France Habitation / BAPH
100 logements - 1995

Cergy le Haut
SAVO / BAPH
97 logements - 1995

Cergy le Haut
Logement Français
100 logements - 1995

Montrouge, Zac du Nord
SAHLMAP (APEC)
94 logements + commerces - 1996

Montrouge, Zac du Nord
SADIF (UNIPEC)
133 logements + commerces - 1997

Franconville, av. de Chanzy
OPIEVOY
98 logements - 1997

Clichy, rue du Bac d'Asnières
La Lutèce / BAPH
196 logements + commerces - 1998

Rueil, Les Houtraits
Bouygues Immobilier
42 logements + commerces - 1998

Elancourt, Mare Joyette
AOTEP / BAPH
228 logements en 2 tranches - 1999

Ermont, Le Clos de Cernay
Bouygues Immobilier
89 logements - 1999

Ermont, Les horizons de Paris
Les Nouveaux Constructeurs
63 logements - 1999

Montrouge, ZAC du Nord
Meunier Promotion
77 logements - 2000

Marly, Mississippi
SEMARO / BAPH
35 logements - 2001

Courbovoie, ZAC Danton
IED
59 logements - 2001

Suresnes, Villa Fosca
Interconstruction / CID
47 logements - 2001

Montrouge, ZAC du Nord
NATIO-VIE
42 logements + commerces - 2001

Houilles, ZAC de l'Eglise
La Lutèce / BAPH
69 logements + commerces - 2001

Ermont, Le Dôme de Cernay
Les Nouveaux Constructeurs
53 logements + commerces - 2002

Ermont, ZAC de la gare de Cernay
OPHLM d'Ermont / BAPH
32 logements + commerces - 2002

Montrouge, ZAC du Nord
SADIF
64 logements + commerces - 2002

Houilles, rue de l'Eglise
Bouygues Immobilier
49 logements + commerces - 2002

Suresnes, Villanova
FEREAL
111 logements + commerces - 2003

Alfortville, ZAC du marché
OPAC 94 / Expansiel
120 logements - 2003

Le Chesnay, Caruel de St. Martin
France Habitation / BAPH
240 logements en 4 tranches - 2004

Montrouge, ZAC Messier
Immobilière 3F
114 logements - 2004

Elancourt, La Haie à Sorel
Les Nouveaux Constructeurs
103 logements - 2005

Saint Cyr l'Ecole, ZAC du centre-ville
Interconstruction
47 logements - 2005

Saint Denis, Wilson
SNI / BAPH
112 logements - 2005

Le Chesnay, phase 3
OGIF / BAPH
93 logements - 2005

Massy, Ilot 9 Sud
Meunier Promotion
96 logements - 2005

Montigny le Bretonneux, Central Square
Elige / Interconstruction
129 logements - 2005

Noisy Le Grand, Les allées Rimbaud
CAPRI Résidences
100 logements en 2 tranches - 2006

Massy, ZAC Paris Briis
ICADE / CAPRI
170 logements - 2008

Massy Villaine
France Habitation / BAPH
121 logements - 2008

Noisiel, La Closerie
Vitry COOP Habitation groupe Gambetta
51 logements - 2008

Deuil la Barre, Balzac / Flammarion
France Habitation
102 logements - 2009

Saint-Denis, Nozal Chaudron
SDIP 2
155 logements et commerces - 2010

Courbevoie, entrée de ville
Interconstruction / Sefri-Cime
126 logements - 2010

Massy, ZAC square du clos de Villaine
Sogeprom
48 logements - 2011

Paris XV, Grenelle / Fédération
SNI
177 logements + commerces & gymnase - 2012

Cergy, ZAC Saint Apolline
Sogeprom
82 logements - 2012

Epinay sur Seine, Claude Monet
France Habitation
36 logements - 2013

Sarcelles, V. Hugo / M. Berthelot
ICADE
127 logements - 2014

Viry Chatillon, Centre Ville
SNI
61 logements + commerces - 2015

Pantin, rue Pré St. Gervais
Sogeprom
82 logements - 2015

Maisons Laffitte, rue d'Alsace
Interconstruction
39 logements - 2015

Athis-Mons, route de Montlhéry
Sogeprom
34 logements - 2016

Cergy, ZAC Cergy Puiseux
Altarea Cogedim
83 logements - 2016

Bureaux

Références depuis 1990 :

Nestlé, Côte d'Ivoire
CAPRAL / NESTEC Vevey
4 000 m² SHON - 1992

ALLIANZ France, Charenton
FRADIM
11 000 m² SHON - 1992

GMF, Ermont
Les Nouveaux Constructeurs
3 000 m² SHON - 1992

SCGPM, Arcueil
SEIPIM
6 000 m² SHON - 1995

Orange France B1, Paris - Porte d'Orléans
France Telecom / Meunier Promotion
11 000 m² SHON - 1995

Nippon express Roissy,
Shimizu france SA
10 000m² SHON - 1997

Orange France B2, Paris - Porte d'Orléans
France Telecom / Meunier Promotion
11 000 m² SHON - 1999

Plein Centre, St. Quentin en Yvelines
Bouygues Immobilier
8 000 m² SHON - 2002

Entrecè à la Boisse, Ain
Groupe ABB
14 200 m² - 2003

Gennevilliers
SPIE Batignolles immobilier
15 000 m² SDP - études en cours

Massy, Quartier Atlantis
SAGEM DS, Groupe SAFRAN
22 500 m² SHON - 2010

Compiègne, Centre de recherche
Plastic Omnium / Inergy
24 500 m² SDP - 2014

Édifices religieux

Verneuil, France
Diocèse de Versailles
Eglise 850 places (non réalisée)

Raspail, Paris XIV
Association diocésaire de Paris
Chapelle Marie-Thérèse

Abidjan, Côte d'Ivoire
Chapelle Sainte Thérèse de Marcoré

Abidjan, Côte d'Ivoire
Institut catholique d'Afrique de l'Ouest

Cocody, Abidjan, Côte d'Ivoire
Eglise Saint Jean de Cocody

Abidjan, Côte d'Ivoire
INADES
Chapelle et institut africain

Prix de l'équerre d'argent 1967

Abidjan, Côte d'Ivoire
Ecclesiastiques de l'université
Chapelle privée

Abidjan, Côte d'Ivoire
Ecclesiastiques de l'université
Eglise des étudiants

Bingerville, Abidjan, Côte d'Ivoire
Eglise catholique

Commerces

Enghien les Bains, France
Marché couvert

Treichville, Côte d'Ivoire
Marché couvert

Bouaké, Côte d'Ivoire
Marché couvert

Ouagadougou, Burkina Faso
Marché central couvert - 20 000 m²

Bujumbura, Burundi
Marché central couvert - 21 500 m²

Parakou, Bénin
Marché central couvert - 9 700 m²

Mamoudzou, Mayotte
Marché couvert

Trappes, France
GERAUD Associés
Marché couvert des Merisiers - 6 000 m²

Suresnes, France
Marché couvert Caron - 5 500 m²

Saint Quentin en Yvelines
STIM
Centre-ville commercial

Bonneuil, France
GRC
Centre commercial - 50 000 m²

Vélizy, France
GRC
Centre d'art et de ventes - 19 000 m²

Cergy le Haut, France
SODES
Galerie commerciale - 6 500 m²

Saint Quentin en Yvelines, France
SOPPEC
Galerie commerciale Villaroy - 2 600 m²

Saint Quentin en Yvelines, France
Carrefour
Centre commercial - 18 000 m²

Montrouge, France
Centre commercial - 8 000 m²

Saint-cyr l'Ecole, France
Marché couvert- 800 m²

Équipements scolaires

Eragny sur Oise, France
Ville d'Eragny
Ecole maternelle

Nandy, France
Ville de Nandy
Ecole primaire

Chartres, France
Région centre
Lycée polyvalent Fulbert - 13 000 m²

Abidjan, Côte d'Ivoire
Ministère de la coopération
Lycée français Blaise Pascal - 17 000 m²

Cotonou, Bénin
Ministère de la coopération
Ecole française Michel Montaigne - 9 000 m²

Liancourt, France
Syndicat intercommunal
CES 696 - 5 500 m²

La Ferté Milon, France
Ministère de l'Education Nationale
Lycée agricole - 11 000 m²

Yamoussoukro, Côte d'Ivoire
Ministère ivoirien de l'éducation nationale
Lycée scientifique - 35 000 m²

Bouaké, Côte d'Ivoire
Ministère de la coopération
Ecole française Descartes - 12 000 m²

Abidjan, Côte d'Ivoire
Ministère de la coopération
Faculté de médecine et CHU -14 000 m²

Lomé, Togo
Ministère Togolais de l'Education Nationale
Faculté des sciences - 8 000 m²

Abidjan, Côte d'Ivoire
Ministère de la coopération
Faculté des sciences - 11 000 m²

Abidjan, Côte d'Ivoire
Ministère Ivoirien de l'industrie
ENSEA - 5 200 m²

Bingerville, Côte d'Ivoire
Ecole supérieure d'ingénieurs électriciens
ESIE - 7 000 m²

Abidjan, Côte d'Ivoire
Ministère ivoirien de l'enseignement technique
INSET - 11 000 m²

Le Raincy, France
OGECE
Extension de l'école de St. Louis & Ste Clothilde

Clamart, France
OGECE
Restructuration extension d'un collège

Elancourt, France
APAJH Yvelines
Externat médico-éducatif

Hôtels

Paris Cambronne, France
ARCADES
540 chambres

Roissy Charles de Gaulle, France
ARCADES
440 chambres

Orly aéroport, France
ARCADES
240 chambres

Bordeaux, France
ARCADES
140 chambres

Rouen, France
ARCADES
140 chambres

Cergy Pontoise, France
ARCADES
140 chambres

Evry, France
ARCADES
100 chambres

Strasbourg, France
ARCADES
240 chambres

Paris Bastille, France
ARCADES
320 chambres

Lyon, France
ARCADES
120 chambres

Tours, France
ARCADES
140 chambres

Francfort, Allemagne
ARCADES
340 chambres

Bochum, Allemagne
ARCADES
140 chambres

Essen, Allemagne
ARCADES
100 chambres

Marne la Vallée, France
ARCADES
100 chambres

Douala, Cameroun
ARCADES
340 chambres

Borgo, Haute Corse, France
VVF
300 chambres

Paris Porte d'Orléans, France
NOVOTEL & IBIS
452 chambres

Industriel

Entrepôts :

Côte d'Ivoire
Chambre de commerce de la haute Volta
Entrepôt agricole - 10 000 m²

Côte d'Ivoire
SOCOPAO
Entrepôt de marchandises - 4 000 m²

Mali
CMTR
Entrepôt de marchandises - 4 000 m²

Côte d'Ivoire
SOCOPAO
Entrepôt de fret aérien - 1 800 m²

San Pedro, Côte d'Ivoire
SOCOPAO
Entrepôt de marchandises - 2 000 m²

Côte d'Ivoire
NOVALIM (Nestlé)
Entrepôt de marchandises - 5 000 m²

Côte d'Ivoire
CATEL
Entrepôt et atelier - 4 000 m²

Côte d'Ivoire
Chambre de commerce de la haute Volta
Entrepôt de marchandises - 2 000 m²

Côte d'Ivoire
SAG
Entrepôt de fret aérien - 1 200 m²

Côte d'Ivoire
SAG
Entrepôt de marchandises - 3 000 m²

Côte d'Ivoire
SOAEM
Entrepôt de marchandises - 3 600 m²

Vridi, Abidjan, Côte d'Ivoire
SOCOPAO
Entrepôt agricole - 4 000 m²

Côte d'Ivoire
CFAO
Entrepôt de marchandises - 2 000 m²

Gabon
Aviation civile de M'Vengué
Hangar pour avions - 2 500 m²

Côte d'Ivoire
SCIEC
Entrepôt de coton - 4 000 m²

Roissy Charles de Gaulle, France
SHIMIZU France SA
Entrepôt de fret aérien - 4 800 m²

Abidjan, Côte d'Ivoire
SAUPIQUET
Entrepôt frigorifique - 2 000 m²

Roissy Charles de Gaulle, France
SHIMIZU France SA
Reconstruction - 4 800 m²

Bâtiments industriels:

Yopougon, Côte d'Ivoire
UNIWAX
Usine de batteries

Vridi, Côte d'Ivoire
CHAUSSEON Afrique
Usine d'impression

Vridi, Côte d'Ivoire
UNION CARBIDE SA
Usine de piles sèches

Tombokro, Côte d'Ivoire
SERIC
Usine de transformation de café

Abidjan, Côte d'Ivoire
SEWARD
Usine de produit de beauté

San Pedro, Côte d'Ivoire
UNICO
Usine de transformation de café

Yopougon, Côte d'Ivoire
SIPEC
Usine de peinture

Abidjan, Côte d'Ivoire
PECHE ET FROID
Usine de conserverie de thon

Man, Issia, Gagnoa, Divo, Anyama, Côte d'Ivoire
UNICAFE
6 usines de décortiquerie de café

Abengourou, Daloa, Kotobi, Côte d'Ivoire
UTPA
3 usines de décortiquerie de café

Vridi, Côte d'Ivoire
IVOIRAL
Usine de façonnage en aluminium

Vridi, Côte d'Ivoire
UNION CARBIDE
Usine de latex

Sikensi, Côte d'Ivoire
CIPRO
Usine de transformation de café

Abidjan, Côte d'Ivoire
DANAFCO
Usine de bouillon en cubes

Aboisso, Côte d'Ivoire
UNICAFE
Usine de transformation de café

Yopougon, Côte d'Ivoire
SIMPAGRI
Usine de fabrication de conteneurs

Bouaké, Côte d'Ivoire
PREPAL
Usine de préparation alimentaire

Louga, Sénégal
SPIA
Usine de préparation de pesticides

Yopougon, Côte d'Ivoire
SIVOCLIM
Usine de montage de climatiseurs

Bujumbura + Gitega, Burundi
OCIBU
Usines de traitement de café

Bouaké, Côte d'Ivoire
SOFITIS
Usine de fabrication de sacs

Gagnoa, Côte d'Ivoire
UNIRIZ
Usine de transformation du riz

Voreppe-Moirans, Isère, France
THOMSON
Usine de tubes images

Abidjan, Côte d'Ivoire
UNION CARBIDE
Usine de broyage du manganèse

Gagnoa, Côte d'Ivoire
UNIRIZ
Usine de traitement de riz

Yopougon, Côte d'Ivoire
MIPA
Usine de plastique

Vridi, Côte d'Ivoire
SOAEM
Usine de transformation de cacao

Yopougon, Côte d'Ivoire
SONACO
Usine de carton

Compiègne, Oise, France
FSP UNILEVER
Usine de cosmétiques

Bobo-Dioulasso, Burkina Faso
SONACEB
Usine de cartons

Gron, Yonne, France
PIRELLI
Usine de câbles électriques

Abidjan, Côte d'Ivoire
SCODI
Usine de conserverie de thon

Saint Fromond, Manche, France
UCE
Usine de produits chimiques

Orleans, France
PARKE DAVIS
Usine pharmaceutique

Gravelines, France
NORD CACAO
Usine de beurre de cacao

Compiègne, France
PLASTIC OMNIUM
Centre R&D Inergy Automotive Systems

Transports

Aérogare d'Abidjan, Côte d'Ivoire
AERIA
Construction, extension et rénovation en cours

Aérogare de Libreville, Gabon
ADL
Construction et études en cours pour extension

Aérogare de Tahiti, Papeete
EGIS AVIA
Etudes en cours pour restructuration

Gares lagunaires d'Abidjan, Côte d'Ivoire
Commandes d'Etat
3 gares réalisées

Gare routière de Cergy
RATP
Construction en toile tendue

Urbanisme

Urbanisme :

Saint Quentin en Yvelines

EPA

36 ha

En association avec Erasquy

Charenton le Pont - Parc de Bercy

GRC

11,5 ha

Ermont

SASEF

ZAC - 4 ha - 600 logements

Orléans

Ville d'Orléans

ZAC de l'indien - 5 ha

Massy

SEMMASSY

Quartier dit « Vilmorin » - 19 ha

ZAC Paris-Carnot (quartier Atlantis)

ZAC Carnot-gare TGV

Ermont

SASEF

Parc d'activités - 5 ha

Ermont

SASEF

ZAC de la gare de Cernay- 1.8 ha

Suresnes

SAAFRP

ZAC Caron Jaurès - 3,5 ha

Carrière sur Seine

AFTRP

ZAC de l'A14 - 45 ha

Houilles

OCIL

ZAC du quartier de l'église - 5 ha

Clamart

Clamart Habitat / BAPH

ZAC du quartier de Bourgogne - 3 ha

Massy

SEMMASSY / France-Habitation

Square du Cos de Villaine -

Villiers Saint Frederic

Yvelines Aménagement

Quartier de la gare (RFF - SNCF)

Cergy

Quartier Croix Petit

Cergy-Pontoise Aménagement

Phase IV - 15 000 m² SDP

Rueil Malmaison

SATIS

ZAC - 2,8 ha

Montrouge

HOICHE - SGE - MEUNIER PROMOTION

ZAC du Nord- 4,25 ha

Rénovations urbaines :

Mantes Val Fourré

OPIEVOY

652 logements

Paris

SA HLM LOGIS TRANSPORTS

116 logements

Le Chesnay

SA HLM France Habitation

Démolition & reconstruction de 333 logements

Elancourt

SA HLM La Lutèce

Démolition & reconstruction de 228 logements

Deuil la Barre

SEMAVO

Quartier de la Galathée

Equipe 2014

Martial **ABLASOU**, Jean **CHÉRON**, Guy **de MUSSY**,

Muriel **DRENCEVIC**, Céline **ESCLADE**, Romain **GODARD**,

Julia **KOPNIAK**, Julien **MÉNARD**, Jean-Yves **LE MESLE**,

Thierry **PELTEREAU**, Jean-Michel **THIERY**, Pierre **TESTET**.

Images

Perspectives : ATOMGRAPHIC

Photographies : J-E FORTUNIER, H ABBADIE, archives DLM architectes

DLM architectes

45, avenue Aristide Briand
92120, Montrouge, FRANCE
+33 (0)1 41 17 49 69
contact@dlmarchitectes.fr
www.dlmarchitectes.fr